



GEREFORMEERDE KERK
AKASIA

NEUTEDOPPER

VOLUME 28 NR 24
5 JULIE 2020

PSALM 100:2



Dien die Here met
Blydskap

**Om te glo, is om seker te wees van die dinge wat ons hoop,
om oortuig te wees van die dinge wat ons nie sien nie.
Hebreërs 11:1**

Lees: Hebreërs 10:32-11:7

Kernvers: Hebr. 11:1

Tema: **Geloof wat nie sien nie en tog doen, is geloof wat leef.**

1. Daar is net een manier om te leef: Deur geloof
2. Geloof is onsigbaar binne 'n mens
3. Jy het hierdie geloof, omdat jy aan die onsigbare God gebind is
4. Hierdie band met God, laat jou leef en doen

Sang: Ps.66:1,2; Skr.12-3:1,2; Ps.119:7; Ps.73:1,10;
Sb.14-2/74; Ps.66:6,7

MEELEWING

♥ Simon, seun in die huisgesin van Kobus en Wietske Theron moes in hierdie week getoets word vir die Corona virus. (C3 0836091471)
Die toets uitslag was negatief. Ons is saam met die huisgesin dankbaar hiervoor

♥ Annamie Roos (A3 0765221464) was in die week gehospitaliseer. Sy is nou tuis en ons is dankbaar dat dit nou beter gaan

VERJAARSDAE

5/7	Ollie Henning (82)	D2
	Heleen Kruger	D4
6/7	Ben Pretorius	D1
7/7	Christine Geldenhuys	C3
8/7	Gert Kruger *	B2
9/7	Wanica Erasmus	C5
10/7	Roelf Jansen van Vuuren *	D1
11/7	Tinus van Wyk	A3



DIE VIER TONGE

Die dinge wat ons sê, beïnvloed ander mense baie meer as die dinge wat ons doen. Daarom is dit nie vreemd dat Spreuke soveel aandag aan ons woorde en die manier waarop ons dinge sê, gee nie. Ons lees in Spreuke van vier maniere om dinge te sê. Die eerste 2 moet ons navolg maar die laaste twee moet ons vermy.

Die beheersde tong: Sulke mense dink voor hulle praat, weet wanneer om liewer stil te bly en gee verstandige raad. Spr 10:14,1

Die tong wat omgee: Sulke mense praat eerlik en opreg en streef daarna om ander te bemoedig. Spr 10:32; 12:18,25; 15:23,26

Die slinkse tong: Sulke mense het die verkeerde motiewe, skinder graag en verdraai die waarheid. Spr 6:12-14; 8:13; 16:28

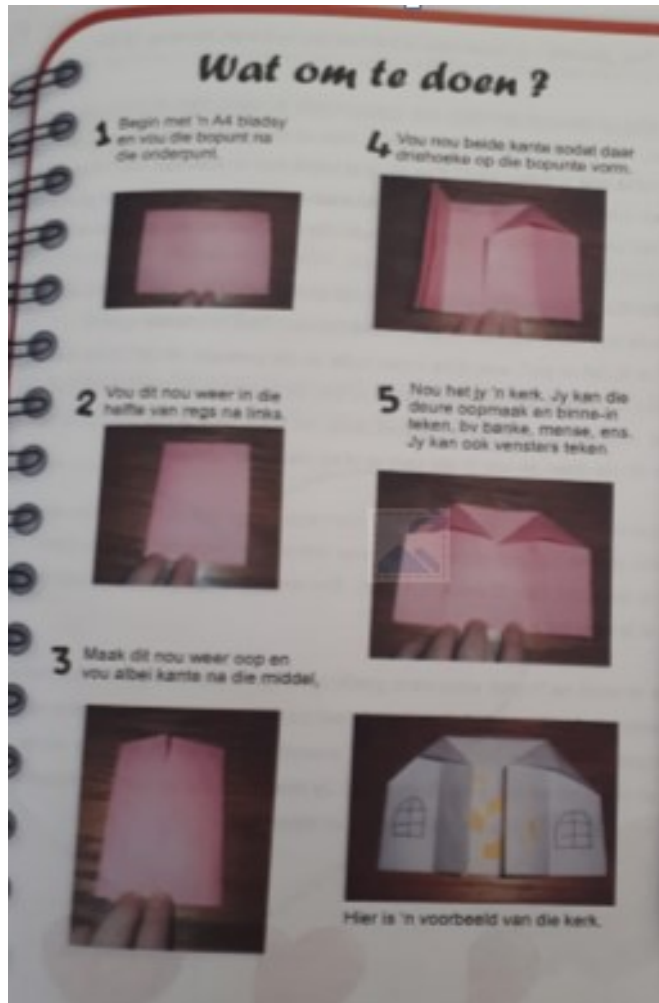
Die onverskillige tong: Sulke mense lieg, vloek en is opvlieënd en dit kan tot opstand en vernietiging lei. Spr 10:18,32; 11:9; 12:16,18

Ander verse wat handel oor die dinge wat ons sê, is Spr 10:11,20,31; 12:6,17-19;13:2; 14:3; 19:5,28; 25:11; 27:2,5,14
(Die Bybel in Praktyk bl 930)



KATKISASIE AKTIWITEIT

Vou 'n A4 bladsy sodat dit 'n kerk vorm. Ouers moet asb met katkisanter praat oor kerk (die gemeente) en hoe hulle deel is van die gemeente en die kerk van God op aarde. Hulle is bv deel van die gemeente want hulle gaan kerk toe om te luister hoe die predikant vir hulle vertel van God, hulle sing en bid saam om God te loof, hulle woon katkisasie by om meer van God te leer en hulle woon funksies by saam met ander mense van die gemeente om hulle beter te leer ken.



Psalm 84:1

Hoe lieflik is u
woningen,
Heer der leërskaer!
Hoe begeer my siel
en hunker van
verlange
om na Gods woning
op te gaan en in u
tempelpoort te staan
met jubelende
lofgesange.
My hart en vlees,
o God, roep luid
tot u wat leef,
verlangend uit

ELJADA HUIS (Boekenhoutkloofstraat 949, Claremont)

Baie dankie aan lidmate wat die afgelope tyd broodnodige items vir behoeftige persone van Eljada Huis geskenk het. Dit word opreg waardeer. Kontak my (Franci Dreyer 082 5426369 of 012 5423562) of vir Petro by Eljada Huis, (telefoonnommers: 012 377 0503 of 079 377 5711) asseblief indien julle kan help met skenkings, (bv klere, komberse nie- bederfbare voedsel ens).

HERWINNING EN BEWARING

Mense beskou die opdrag om: "te heers oor die skepping" om te doen wat hulle goed dink met die natuur se hulpbronne.. Bronne van die aarde word slegs beskou as iets wat besit, gekoop, verkoop, bestuur, en ontwikkel kan word. Ongelukkig het die mens ook in die naam van vooruitgang en ontwikkeling die agteruitgang en vernietiging van die omgewing teweeg gebring. Woude en inheemse plantegroei word vernietig om plek te maak vir nuwe stede/dorpe/woongebiede. Die natuurlike bestaan van riviere word verander deur die vloei te verander sowel as om damme en kanale te bou. Die mens leef asof hy 'n buitestander van die omgewing is terwyl die mens onafskeidbaar afhanklik is van die natuur. Daar moet 'n balans wees tussen ontwikkeling en bewaring anders is die effek vernietigend. Ons kan in ons omgewing, skool en werkplek 'n verskil maak deur te onthou dat ons net tydelik op aarde is en dat ons aksies gevolge inhou vir die omgewing wat vir ons nageslag bewaar moet word in opdrag van God.

MAANDELIKSE BYDRAES

Maandelikse bydraes deur middel van EFT

Verwysing: Voorletters en Van sowel as Wyk nommer

BANKREKENINGE

Gereformeerde Kerk Akasia
ABSA tjek rekeningnr
0 6 0 3 4 0 8 8 9
Kode: 632005 (Pta-Noord)

DIAKONIE (Onderstand)

Diakonie Gereformeerde Kerk
Akasia
ABSA tjek rekeningnr
0 6 0 2 8 0 6 4 9
Kode: 632005 (Pta-Noord)